

e-mobility

Wallboxen, Ladekabel und Basiskomponenten

Das volle Programm für zukunftsweisende Ladeinfrastruktur
und individuelle Lösungen



Weidmüller 

Smarte Ladelösungen für individuelle Herausforderungen

Die intelligente und vernetzbare Wallbox Familie AC SMART

Passend für jede Anwendung

Wallboxen der Reihe AC SMART gibt es für jedes Einsatzgebiet: mit ein oder drei Phasen, mit 16 oder 32 A, allein stehend, vernetzt, ferngesteuert, autark, mit Zugriffskontrolle, MID-zertifizierter Verbrauchsdatenerfassung und vielem mehr.

Intelligent und zukunftssicher

Standardisierte Schnittstellen sowie verschiedenste Konfigurationsmöglichkeiten erlauben die autarke Steuerung sowie die Einbindung in intelligente Netzwerke. Die Update-Fähigkeit aller Laufzeitsysteme garantiert die Zukunftssicherheit.

Hochwertig, robust und langlebig

Hochwertige Komponenten und Materialien, eine zertifizierte Fertigung sowie ein installations- und nutzerfreundliches Gehäusekonzept machen die Reihe AC SMART zur besonders langlebigen Ladelösung.

AC SMART ECO

Intuitiv - Die optimale Wallbox für dein Zuhause.



- Stand-alone-Wallbox
- Ladestrom einstellbar
- Status und Konfiguration via App und integriertem Webserver
- Vernetzbar mit externem System / Smart Home



Mehr Informationen auf unserer Website:
www.weidmueller.de/e-mobility

AC SMART VALUE

Sicher – Keine Überlastung bei der Installation mehrerer Wallboxen.



- Mehrere Wallboxen in Linie vernetzbar
- Ladestrom einstellbar
- Status und Konfiguration via App und integriertem Webserver
- Vernetzbar mit PV / Smart Home
- PV-Überschussladen
- RFID-Authentifizierung
- Statisches Last-/Lademanagement integriert
- Ladedaten-Export

AC SMART ADVANCED

Effizient – Optimiertes Laden mit dem dynamischen Lastmanagement.



- Mehrere Wallboxen in Linie vernetzbar
- Ladestrom einstellbar
- Status und Konfiguration via App und integriertem Webserver
- Vernetzbar mit PV / Smart Home
- PV-Überschussladen
- RFID-Authentifizierung
- Dynamisches Last-/Lademanagement integriert
- Ladedaten-Export
- MID-konformer Energiezähler
- Mobilfunk Modem (4G/LTE) inkl. Lifetime SIM*
- Powerline-Kommunikation mit dem Auto (AutoCharge)

* 1 GB bzw. 10 Jahre

ECO

AC SMART ECO

Intuitiv – Die optimale Wallbox für dein Zuhause.

Die AC SMART ECO ist die effiziente Stand-alone-Wallbox für Zuhause. Einfach in der Handhabung, sicher und robust im Betrieb, anpassbar auf individuelle Bedürfnisse und Rahmenbedingungen. Die AC SMART ECO lässt sich einfach und effizient in bestehende Umgebungen integrieren und erspart kostenintensive Erneuerungen der gebäudeseitigen Elektroinstallation. Vernetzbar über verschiedene Schnittstellen mit einer ggf. vorhandenen Gebäudeautomatisierung kann sie flexibel und individuell genutzt werden, um effizient und effektiv zu laden.

CH-W-S-A7.4-P-E



CH-W-S-A7.4-S-E



Technische Daten

Technische Daten		
Kurzbeschreibung	Mode 3 Wallbox AC SMART ECO, max. Ladeleistung von 7,4 kW bei 1-phasigem (230 V) Netzanschluss, maximaler Ladestrom 32 A, angeschlagenes 5 m Kabel mit Typ 2 Stecker, integrierter Webserver, mobile App, Schnittstellen: Ethernet, WLAN, Bluetooth LE, RS 485, 1 DI, 1 DO	Mode 3 Wallbox AC SMART ECO, max. Ladeleistung von 7,4 kW bei 1-phasigem (230 V) Netzanschluss, maximaler Ladestrom 32 A, Steckdose für Typ 2 Steckgesicht, integrierter Webserver, mobile App, Schnittstellen: Ethernet, WLAN, Bluetooth LE, RS 485, 1 DI, 1 DO
Netzanschluss	1-phasig 230 V / 32 A	1-phasig 230 V / 32 A
max. Ladeleistung	7,4 kW	7,4 kW
max. Ladestrom	32 A	32 A
Phasenumschaltung integriert (1- / 3- phasig)	Nein	Nein
Ladestrom einstellbar	1 A Schritte (6...32 A)	1 A Schritte (6...32 A)
Anschlussystem	Angeschlagenes 5m Ladekabel Typ 2 nach IEC 62196 Mode 3	Shutter-Steckdose Typ 2 nach IEC 62196 Mode 3
Anschließbarer Leiterquerschnitt Versorgungsleitung	2,5 - 16 mm ²	2,5 - 16 mm ²
Statusanzeige	LED	LED
Schutzklasse	IP 54	IP 54
Schlagfestigkeit	IK 10	IK 10
DC-Fehlerstromerkennung integriert	Ja (6 mA)	Ja (6 mA)
Fehlerabschaltungsverfahren allpolig	Ja	Ja
Schützklebedetektierung	Ja	Ja
Mobile App	Ja	Ja
Nutzerauthentifizierung	Mobile App	Mobile App
Energiemessung integriert	Nein	Nein
Kommunikationsschnittstellen	1 Ethernet Port, WLAN, Bluetooth LE, RS 485, 5 Digitaleingänge, 1 Digitalausgang	1 Ethernet Port, WLAN, Bluetooth LE, RS 485, 5 Digitaleingänge, 1 Digitalausgang
Netzwerkprotokolle	Modbus RTU / TCP	Modbus RTU / TCP
Powerline-Kommunikation Wallbox-Auto	Nein	Nein
Last-Management	extern (Modbus RTU /TCP, digitale Eingänge)	extern (Modbus RTU /TCP, digitale Eingänge)
Abmessung (B x H x T)	268 x 433 x 150 mm	268 x 433 x 150 mm
Nettogewicht	5,1 kg	3,6 kg
Betriebstemperatur	-30 °C...+50 °C	-30 °C...+50 °C
Zulassungen & Normen	IEC 61851-1, IEC 61851-21-2, IEC 62196-1, IEC 62196-2, EN 50620, EN 301 489-1, EN 301 908-1, EN 301 511, EN 300 328, EN 300 330, EN 203 367, IEC 62893-1, IEC 62893-2	IEC 61851-1, IEC 61851-21-2, IEC 62196-1, IEC 62196-2, EN 50620, EN 301 489-1, EN 301 908-1, EN 301 511, EN 300 328, EN 300 330, EN 203 367

Bestelldaten

Typ	VPE	Best.-Nr.	Typ	VPE	Best.-Nr.
CH-W-S-A7.4-P-E	1	2875210000	CH-W-S-A7.4-S-E	1	2875200000



AC SMART ECO

Intuitiv – Die optimale Wallbox für dein Zuhause.

Die AC SMART ECO ist die effiziente Stand-alone-Wallbox für Zuhause. Einfach in der Handhabung, sicher und robust im Betrieb, anpassbar auf individuelle Bedürfnisse und Rahmenbedingungen. Die AC SMART ECO lässt sich einfach und effizient in bestehende Umgebungen integrieren und erspart kostenintensive Erneuerungen der gebäudeseitigen Elektroinstallation. Vernetzbar über verschiedene Schnittstellen mit einer ggf. vorhandenen Gebäudeautomatisierung kann sie flexibel und individuell genutzt werden, um effizient und effektiv zu laden.

CH-W-S-A11-P/P7.5/P10-E



CH-W-S-A11-S-E



Technische Daten

Kurzbeschreibung	
Netzanschluss	
max. Ladeleistung	
max. Ladestrom	
Phasenumschaltung integriert (1- / 3- phasig)	
Ladestrom einstellbar	
Anschlussystem	
Anschließbarer Leiterquerschnitt Versorgungsleitung	
Statusanzeige	
Schutzklasse	
Schlagfestigkeit	
DC-Fehlerstromerkennung integriert	
Fehlerabschaltungsverfahren allpolig	
Schütiklebedetektierung	
Mobile App	
Nutzerauthentifizierung	
Energiemessung integriert	
Kommunikationsschnittstellen	
Netzwerkprotokolle	
Powerline-Kommunikation Wallbox-Auto	
Last-Management	
Abmessung (B x H x T)	
Nettogewicht	
Betriebstemperatur	
Zulassungen & Normen	

Mode 3 Wallbox AC SMART ECO, max. Ladeleistung von 11 kW bei 3-phasigem (400 V) Netzanschluss, maximaler Ladestrom 16 A, angeschlagenes 5/7,5/10 m Kabel mit Typ 2 Stecker, integrierter Webserver, mobile App, Schnittstellen: Ethernet, WLAN, Bluetooth LE, RS 485, 1 DI, 1 DO	
3-phasig 400 V / 16 A	
11 kW	
16 A	
Ja	
1 A Schritte (6...16 A)	
Angeschlagenes 5/7,5/10 m Ladekabel Typ 2 nach IEC 62196 Mode 3	
2,5 - 16 mm ²	
LED	
IP 54	
IK 10	
Ja (6 mA)	
Ja	
Ja	
Ja	
Mobile App	
Nein	
1 Ethernet Port, WLAN, Bluetooth LE, RS 485, 5 Digitaleingänge, 1 Digitalausgang	
Modbus RTU / TCP	
Nein	
extern (Modbus RTU /TCP, digitale Eingänge)	
268 x 433 x 150 mm	
4,9 kg	
-30 °C...+50 °C	
IEC 61851-1, IEC 61851-21-2, IEC 62196-1, IEC 62196-2, EN 50620, EN 301 489-1, EN 301 908-1, EN 301 511, EN 300 328, EN 300 330, EN 203 367, IEC 62893-1, IEC 62893-2	

Mode 3 Wallbox AC SMART ECO, max. Ladeleistung von 11 kW bei 3-phasigem (400 V) Netzanschluss, maximaler Ladestrom 16 A, Steckdose für Typ 2 Steckgesicht, integrierter Webserver, mobile App, Schnittstellen: Ethernet, WLAN, Bluetooth LE, RS 485, 1 DI, 1 DO	
3-phasig 400 V / 16 A	
11 kW	
16 A	
Ja	
1 A Schritte (6...16 A)	
Shutter-Steckdose Typ 2 nach IEC 62196 Mode 3	
2,5 - 16 mm ²	
LED	
IP 54	
IK 10	
Ja (6 mA)	
Ja	
Ja	
Ja	
Mobile App	
Nein	
1 Ethernet Port, WLAN, Bluetooth LE, RS 485, 5 Digitaleingänge, 1 Digitalausgang	
Modbus RTU / TCP	
Nein	
extern (Modbus RTU /TCP, digitale Eingänge)	
268 x 433 x 150 mm	
3,6 kg	
-30 °C...+50 °C	
IEC 61851-1, IEC 61851-21-2, IEC 62196-1, IEC 62196-2, EN 50620, EN 301 489-1, EN 301 908-1, EN 301 511, EN 300 328, EN 300 330, EN 203 367	

Bestelldaten

--	--	--	--

Typ	Kabellänge	VPE	Best.-Nr.
CH-W-S-A11-P-E	5 m	1	2863090000
CH-W-S-A11-P7.5-E	7,5 m	1	2911200000
CH-W-S-A11-P10-E	10 m	1	2911210000

Typ	VPE	Best.-Nr.
CH-W-S-A11-S-E	1	2863070000

CH-W-S-A22-P/P7.5-E



CH-W-S-A22-S-E



Mode 3 Wallbox AC SMART ECO, max. Ladeleistung von 22 kW bei 3-phasigem (400 V) Netzanschluss, maximaler Ladestrom 32 A, angeschlagenes 5/7,5 m Kabel mit Typ 2 Stecker, integrierter Webserver, mobile App, Schnittstellen: Ethernet, WLAN, Bluetooth LE, RS 485, 1 DI, 1 DO

3-phasig 400 V / 32 A

22 kW

32 A

Ja

1 A Schritte (6...32 A)

Angeschlagenes 5/7,5 m Ladekabel Typ 2 nach IEC 62196 Mode 3

2,5 - 16 mm²

LED

IP 54

IK 10

Ja (6 mA)

Ja

Ja

Ja

Mobile App

Nein

1 Ethernet Port, WLAN, Bluetooth LE, RS 485, 5 Digitaleingänge, 1 Digitalausgang

Modbus RTU / TCP

Nein

extern (Modbus RTU /TCP, digitale Eingänge)

268 x 433 x 150 mm

6,1 kg

-30 °C...+50 °C

IEC 61851-1, IEC 61851-21-2, IEC 62196-1, IEC 62196-2, EN 50620, EN 301 489-1, EN 301 908-1, EN 301 511, EN 300 328, EN 300 330, EN 203 367, IEC 62893-1, IEC 62893-2

Mode 3 Wallbox AC SMART ECO, max. Ladeleistung von 22 kW bei 3-phasigem (400 V) Netzanschluss, maximaler Ladestrom 32 A, Steckdose für Typ 2 Steckgesicht, integrierter Webserver, mobile App, Schnittstellen: Ethernet, WLAN, Bluetooth LE, RS 485, 1 DI, 1 DO

3-phasig 400 V / 32 A

22 kW

32 A

Ja

1 A Schritte (6...32 A)

Shutter-Steckdose Typ 2 nach IEC 62196 Mode 3

2,5 - 16 mm²

LED

IP 54

IK 10

Ja (6 mA)

Ja

Ja

Ja

Mobile App

Nein

1 Ethernet Port, WLAN, Bluetooth LE, RS 485, 5 Digitaleingänge, 1 Digitalausgang

Modbus RTU / TCP

Nein

extern (Modbus RTU /TCP, digitale Eingänge)

268 x 433 x 150 mm

3,6 kg

-30 °C...+50 °C

IEC 61851-1, IEC 61851-21-2, IEC 62196-1, IEC 62196-2, EN 50620, EN 301 489-1, EN 301 908-1, EN 301 511, EN 300 328, EN 300 330, EN 203 367

Typ	Kabellänge	VPE	Best.-Nr.
CH-W-S-A22-PE	5 m	1	2863100000
CH-W-S-A22-P7.5-E	7,5 m	1	2911220000

Typ	VPE	Best.-Nr.
CH-W-S-A22-S-E	1	2863080000

AC SMART VALUE

Sicher – Keine Überlastung bei der Installation mehrerer Wallboxen.

Die intelligente und vernetzbare Wallbox AC SMART VALUE ist die ideale Lösung für private Mehrparteienhäuser oder Liegenschaften mit mehreren Stellplätzen. Bei fester Zuordnung der einzelnen Ladepunkte oder zum Schutz vor Fremdzugriff kann eine Nutzerauthentifizierung per RFID/NFC oder mobiler App aktiviert werden. Das integrierte, statische Lastmanagement verhindert eine Überlastung der vorhandenen Elektroinstallation und verteilt die vorhandenen Ressourcen effizient auf alle miteinander verknüpften Wallboxen. Über eine integrierte Strommessung können die Verbrauchsdaten erfasst und bei Bedarf über die mobile App oder über das lokale Netzwerk exportiert und weiterverarbeitet werden. Auch eine Einbindung in eine vorhandene Gebäudeautomatisierung ist möglich, sodass eine netzwerkbasierte Ladesteuerung in beide Richtungen realisiert werden kann.

CH-W-S-A11-P/P7.5/P10-V



CH-W-S-A11-S-V



Technische Daten

Kurzbeschreibung	Mode 3 Wallbox AC SMART VALUE, max. Ladeleistung von 11 kW bei 3-phasigem (400 V) Netzanschluss, maximaler Ladestrom 16 A, angeschlagene 5/7,5/10 m Kabel mit Typ 2 Stecker, RFID-Authentifizierung, integrierter Webserver mit statischem Lastmanagement, mobile App, Schnittstellen: 2x Ethernet, WLAN, Bluetooth LE, RS 485, 5 DI, 1 DO
Netzanschluss	3-phasig 400 V / 16 A
max. Ladeleistung	11 kW
max. Ladestrom	16 A
Phasenumschaltung integriert (1- / 3-phasig)	Ja
Ladestrom einstellbar	1 A Schritte (6...16 A)
Anschlussystem	Angeschlagene 5/7,5/10 m Ladekabel Typ 2 nach IEC 62196 Mode 3
Anschließbarer Leiterquerschnitt Versorgungsleitung	2,5 - 16 mm ²
Statusanzeige	LED
Schutzklasse	IP 54
Schlagfestigkeit	IK 10
DC-Fehlerstromerkennung integriert	Ja (6 mA)
Fehlerabschaltungsverfahren allpolig	Ja
Schützklebedetektierung	Ja
Mobile App	Ja
Nutzerauthentifizierung	Mobile App, RFID/NFC (Mifare Classic/Desfire)
Energiemessung integriert	Ja
Kommunikationsschnittstellen	2 Ethernet Ports (Switch), WLAN, Bluetooth LE, RS 485, 5 Digitaleingänge, 1 Digitalausgang
Netzwerkprotokolle	Modbus RTU / TCP, OCPP 1.6 (J)
Powerline-Kommunikation Wallbox-Auto	Nein
Last-Management	Integriert (statisch)
Abmessung (B x H x T)	273 x 439 x 167 mm
Nettogewicht	5,7 kg
Betriebstemperatur	-30 °C...+50 °C
Zulassungen & Normen	IEC 61851-1, IEC 61851-21-2, IEC 62196-1, IEC 62196-2, EN 50620, EN 301 489-1, EN 301 908-1, EN 301 511, EN 300 328, EN 300 330, EN 203 367, IEC 62893-1, IEC 62893-2

Kurzbeschreibung	Mode 3 Wallbox AC SMART VALUE, max. Ladeleistung von 11 kW bei 3-phasigem (400 V) Netzanschluss, maximaler Ladestrom 16 A, Steckdose für Typ 2 Steckgesicht, RFID-Authentifizierung, integrierter Webserver mit statischem Lastmanagement, mobile App, Schnittstellen: 2x Ethernet, WLAN, Bluetooth LE, RS 485, 5 DI, 1 DO
Netzanschluss	3-phasig 400 V / 16 A
max. Ladeleistung	11 kW
max. Ladestrom	16 A
Phasenumschaltung integriert (1- / 3-phasig)	Ja
Ladestrom einstellbar	1 A Schritte (6...16 A)
Anschlussystem	Shutter-Steckdose Typ 2 nach IEC 62196 Mode 3
Anschließbarer Leiterquerschnitt Versorgungsleitung	2,5 - 16 mm ²
Statusanzeige	LED
Schutzklasse	IP 54
Schlagfestigkeit	IK 10
DC-Fehlerstromerkennung integriert	Ja (6 mA)
Fehlerabschaltungsverfahren allpolig	Ja
Schützklebedetektierung	Ja
Mobile App	Ja
Nutzerauthentifizierung	Mobile App, RFID/NFC (Mifare Classic/Desfire)
Energiemessung integriert	Ja
Kommunikationsschnittstellen	2 Ethernet Ports (Switch), WLAN, Bluetooth LE, RS 485, 5 Digitaleingänge, 1 Digitalausgang
Netzwerkprotokolle	Modbus RTU / TCP, OCPP 1.6 (J)
Powerline-Kommunikation Wallbox-Auto	Nein
Last-Management	Integriert (statisch)
Abmessung (B x H x T)	273 x 439 x 167 mm
Nettogewicht	4,3 kg
Betriebstemperatur	-30 °C...+50 °C
Zulassungen & Normen	IEC 61851-1, IEC 61851-21-2, IEC 62196-1, IEC 62196-2, EN 50620, EN 301 489-1, EN 301 908-1, EN 301 511, EN 300 328, EN 300 330, EN 203 367

Kurzbeschreibung	Mode 3 Wallbox AC SMART VALUE, max. Ladeleistung von 11 kW bei 3-phasigem (400 V) Netzanschluss, maximaler Ladestrom 16 A, angeschlagene 5/7,5/10 m Kabel mit Typ 2 Stecker, RFID-Authentifizierung, integrierter Webserver mit statischem Lastmanagement, mobile App, Schnittstellen: 2x Ethernet, WLAN, Bluetooth LE, RS 485, 5 DI, 1 DO
Netzanschluss	3-phasig 400 V / 16 A
max. Ladeleistung	11 kW
max. Ladestrom	16 A
Phasenumschaltung integriert (1- / 3-phasig)	Ja
Ladestrom einstellbar	1 A Schritte (6...16 A)
Anschlussystem	Shutter-Steckdose Typ 2 nach IEC 62196 Mode 3
Anschließbarer Leiterquerschnitt Versorgungsleitung	2,5 - 16 mm ²
Statusanzeige	LED
Schutzklasse	IP 54
Schlagfestigkeit	IK 10
DC-Fehlerstromerkennung integriert	Ja (6 mA)
Fehlerabschaltungsverfahren allpolig	Ja
Schützklebedetektierung	Ja
Mobile App	Ja
Nutzerauthentifizierung	Mobile App, RFID/NFC (Mifare Classic/Desfire)
Energiemessung integriert	Ja
Kommunikationsschnittstellen	2 Ethernet Ports (Switch), WLAN, Bluetooth LE, RS 485, 5 Digitaleingänge, 1 Digitalausgang
Netzwerkprotokolle	Modbus RTU / TCP, OCPP 1.6 (J)
Powerline-Kommunikation Wallbox-Auto	Nein
Last-Management	Integriert (statisch)
Abmessung (B x H x T)	273 x 439 x 167 mm
Nettogewicht	4,3 kg
Betriebstemperatur	-30 °C...+50 °C
Zulassungen & Normen	IEC 61851-1, IEC 61851-21-2, IEC 62196-1, IEC 62196-2, EN 50620, EN 301 489-1, EN 301 908-1, EN 301 511, EN 300 328, EN 300 330, EN 203 367

Bestelldaten

Typ	Kabellänge	VPE	Best.-Nr.
CH-W-S-A11-P-V	5 m	1	2875240000
CH-W-S-A11-P7.5-V	7,5 m	1	2911240000
CH-W-S-A11-P10-V	10 m	1	2911250000

Typ	Kabellänge	VPE	Best.-Nr.
CH-W-S-A11-P-V	5 m	1	2875240000
CH-W-S-A11-P7.5-V	7,5 m	1	2911240000
CH-W-S-A11-P10-V	10 m	1	2911250000

Typ	VPE	Best.-Nr.
CH-W-S-A11-S-V	1	2875220000

CH-W-S-A22-P/P7.5-V



CH-W-S-A22-S-V



Mode 3 Wallbox AC SMART VALUE, max. Ladeleistung von 22 kW bei 3-phasigem (400 V) Netzanschluss, maximaler Ladestrom 32 A, angeschlagenes 5/7,5 m Kabel mit Typ 2 Stecker, RFID-Authentifizierung, integrierter Webserver mit statischem Lastmanagement, mobile App, Schnittstellen: 2x Ethernet, WLAN, Bluetooth LE, RS 485, 5 DI, 1 DO

3-phasig 400 V / 32 A

22 kW

32 A

Ja

1 A Schritte (6...32 A)

Angeschlagenes 5/7,5 m Ladekabel Typ 2 nach IEC 62196 Mode 3

2,5 - 16 mm²

LED

IP 54

IK 10

Ja (6 mA)

Ja

Ja

Ja

Mobile App, RFID/NFC (Mifare Classic/Desfire)

Ja

2 Ethernet Ports (Switch), WLAN, Bluetooth LE, RS 485,

5 Digitaleingänge, 1 Digitalausgang

Modbus RTU / TCP, OCPP 1.6 (J)

Nein

Integriert (statisch)

273 x 439 x 167 mm

6,8 kg

-30 °C...+50 °C

IEC 61851-1, IEC 61851-21-2, IEC 62196-1, IEC 62196-2, EN 50620, EN 301 489-1, EN 301 908-1, EN 301 511, EN 300 328, EN 300 330, EN 203 367, IEC 62893-1, IEC 62893-2

Mode 3 Wallbox AC SMART VALUE, max. Ladeleistung von 22 kW bei 3-phasigem (400 V) Netzanschluss, maximaler Ladestrom 32 A, Steckdose für Typ 2 Steckgesicht, RFID-Authentifizierung, integrierter Webserver mit statischem Lastmanagement, mobile App, Schnittstellen: 2x Ethernet, WLAN, Bluetooth LE, RS 485, 5 DI, 1 DO

3-phasig 400 V / 32 A

22 kW

32 A

Ja

1 A Schritte (6...32 A)

Shutter-Steckdose Typ 2 nach IEC 62196 Mode 3

2,5 - 16 mm²

LED

IP 54

IK 10

Ja (6 mA)

Ja

Ja

Ja

Mobile App, RFID/NFC (Mifare Classic/Desfire)

Ja

2 Ethernet Ports (Switch), WLAN, Bluetooth LE, RS 485,

5 Digitaleingänge, 1 Digitalausgang

Modbus RTU / TCP, OCPP 1.6 (J)

Nein

Integriert (statisch)

273 x 439 x 167 mm

4,3 kg

-30 °C...+50 °C

IEC 61851-1, IEC 61851-21-2, IEC 62196-1, IEC 62196-2, EN 50620, EN 301 489-1, EN 301 908-1, EN 301 511, EN 300 328, EN 300 330, EN 203 367

Typ	Kabellänge	VPE	Best.-Nr.
CH-W-S-A22-P-V	5 m	1	2875250000
CH-W-S-A22-P7.5-V	7,5 m		2911260000

Typ	VPE	Best.-Nr.
CH-W-S-A22-S-V	1	2875230000

AC SMART ADVANCED

Effizient – Optimiertes Laden mit dem dynamischen Lastmanagement.

Insbesondere auf die Bedürfnisse von Unternehmen, Selbstständigen oder Kommunen im halb-öffentlichen Umfeld ausgerichtet, besitzt die Wallbox AC SMART ADVANCED alle technischen und funktionalen Merkmale für den professionellen, gewerblichen Einsatz. Dazu zählen vor allem die sichere und komfortable Zugriffskontrolle via RFID/NFC, mobiler App oder über eine Powerline-Kommunikation direkt mit dem Auto. Außerdem verfügt die AC SMART ADVANCED über eine MID-konforme Erfassung der Ladedaten, eine sichere Backendkommunikation via OCPP 1.6 mit ethernet- oder mobilfunkbasierter Datenübermittlung und ein integriertes, dynamisches Lastmanagement für eine effiziente und kostenoptimierte Nutzung der vorhandenen Elektroinstallation, auch im Verbund von mehreren Wallboxen. Hierüber kann z. B. auch kosteneffizient der auf dem Dach produzierte PV-Strom geladen werden.

CH-W-S-A11-P/P7.5/P10-A



CH-W-S-A11-S-A



Technische Daten

Kurzbeschreibung	Mode 3 Wallbox AC SMART ADVANCED, max. Ladeleistung von 11 kW bei 3-phasigem (400 V) Netzanschluss, maximaler Ladestrom 16 A, angeschlagenes 5/7,5/10 m Kabel mit Typ 2 Stecker, RFID-Authentifizierung, MID-konformer Energiezähler, integrierter Webserver mit dynamischem Lastmanagement, mobile App, Schnittstellen: Mobilfunk (4G/LTE), 2x Ethernet, WLAN, Bluetooth LE, RS 485, 5 DI, 1 DO, Powerline-Kommunikation (AutoCharge)
Netzanschluss	3-phasig 400 V / 16 A
max. Ladeleistung	11 kW
max. Ladestrom	16 A
Phasenumschaltung integriert (1- / 3- phasig)	Ja
Ladestrom einstellbar	1 A Schritte (6...16 A)
Anschlussystem	Angeschlagenes 5/7,5/10 m Ladekabel Typ 2 nach IEC 62196 Mode 3
Anschließbarer Leiterquerschnitt Versorgungsleitung	2,5 - 16 mm ²
Statusanzeige	LED
Schutzklasse	IP 54
Schlagfestigkeit	IK 10
DC-Fehlerstromerkennung integriert	Ja (6 mA)
Fehlerabschaltungsverfahren allpolig	Ja
Schützklebedetektierung	Ja
Mobile App	Ja
Nutzerauthentifizierung	Mobile App, RFID/NFC (Mifare Classic/Desfire)
Energiemessung integriert	Ja (MID-konformer Energiezähler)
Kommunikationsschnittstellen	2 Ethernet Ports (Switch), WLAN, Bluetooth LE, RS 485, 5 Digitaleingänge, 1 Digitalausgang, Mobilfunk (4G/LTE)
Netzwerkprotokolle	Modbus RTU / TCP, OCPP 1.6 (J)
Powerline-Kommunikation Wallbox-Auto	Ja
Last-Management	Integriert (dynamisch)
Abmessung (B x H x T)	273 x 439 x 167 mm
Nettogewicht	5,6 kg
Betriebstemperatur	-25 °C...+45 °C
Zulassungen & Normen	IEC 61851-1, IEC 61851-21-2, IEC 62196-1, IEC 62196-2, EN 50620, EN 301 489-1, EN 301 908-1, EN 301 511, EN 300 328, EN 300 330, EN 203 367, IEC 62893-1, IEC 62893-2

Kurzbeschreibung	Mode 3 Wallbox AC SMART ADVANCED, max. Ladeleistung von 11 kW bei 3-phasigem (400 V) Netzanschluss, maximaler Ladestrom 16 A, Steckdose für Typ 2 Steckgesicht, RFID-Authentifizierung, MID-konformer Energiezähler, integrierter Webserver mit dynamischem Lastmanagement, mobile App, Schnittstellen: Mobilfunk (4G/LTE), 2x Ethernet, WLAN, Bluetooth LE, RS 485, 5 DI, 1 DO, Powerline-Kommunikation (AutoCharge)
Netzanschluss	3-phasig 400 V / 16 A
max. Ladeleistung	11 kW
max. Ladestrom	16 A
Phasenumschaltung integriert (1- / 3- phasig)	Ja
Ladestrom einstellbar	1 A Schritte (6...16 A)
Anschlussystem	Shutter-Steckdose Typ 2 nach IEC 62196 Mode 3
Anschließbarer Leiterquerschnitt Versorgungsleitung	2,5 - 16 mm ²
Statusanzeige	LED
Schutzklasse	IP 54
Schlagfestigkeit	IK 10
DC-Fehlerstromerkennung integriert	Ja (6 mA)
Fehlerabschaltungsverfahren allpolig	Ja
Schützklebedetektierung	Ja
Mobile App	Ja
Nutzerauthentifizierung	Mobile App, RFID/NFC (Mifare Classic/Desfire)
Energiemessung integriert	Ja (MID-konformer Energiezähler)
Kommunikationsschnittstellen	2 Ethernet Ports (Switch), WLAN, Bluetooth LE, RS 485, 5 Digitaleingänge, 1 Digitalausgang, Mobilfunk (4G/LTE)
Netzwerkprotokolle	Modbus RTU / TCP, OCPP 1.6 (J)
Powerline-Kommunikation Wallbox-Auto	Ja
Last-Management	Integriert (dynamisch)
Abmessung (B x H x T)	273 x 439 x 167 mm
Nettogewicht	4,3 kg
Betriebstemperatur	-25 °C...+45 °C
Zulassungen & Normen	IEC 61851-1, IEC 61851-21-2, IEC 62196-1, IEC 62196-2, EN 50620, EN 301 489-1, EN 301 908-1, EN 301 511, EN 300 328, EN 300 330, EN 203 367

Kurzbeschreibung	Mode 3 Wallbox AC SMART ADVANCED, max. Ladeleistung von 11 kW bei 3-phasigem (400 V) Netzanschluss, maximaler Ladestrom 16 A, angeschlagenes 5/7,5/10 m Kabel mit Typ 2 Stecker, RFID-Authentifizierung, MID-konformer Energiezähler, integrierter Webserver mit dynamischem Lastmanagement, mobile App, Schnittstellen: Mobilfunk (4G/LTE), 2x Ethernet, WLAN, Bluetooth LE, RS 485, 5 DI, 1 DO, Powerline-Kommunikation (AutoCharge)
Netzanschluss	3-phasig 400 V / 16 A
max. Ladeleistung	11 kW
max. Ladestrom	16 A
Phasenumschaltung integriert (1- / 3- phasig)	Ja
Ladestrom einstellbar	1 A Schritte (6...16 A)
Anschlussystem	Shutter-Steckdose Typ 2 nach IEC 62196 Mode 3
Anschließbarer Leiterquerschnitt Versorgungsleitung	2,5 - 16 mm ²
Statusanzeige	LED
Schutzklasse	IP 54
Schlagfestigkeit	IK 10
DC-Fehlerstromerkennung integriert	Ja (6 mA)
Fehlerabschaltungsverfahren allpolig	Ja
Schützklebedetektierung	Ja
Mobile App	Ja
Nutzerauthentifizierung	Mobile App, RFID/NFC (Mifare Classic/Desfire)
Energiemessung integriert	Ja (MID-konformer Energiezähler)
Kommunikationsschnittstellen	2 Ethernet Ports (Switch), WLAN, Bluetooth LE, RS 485, 5 Digitaleingänge, 1 Digitalausgang, Mobilfunk (4G/LTE)
Netzwerkprotokolle	Modbus RTU / TCP, OCPP 1.6 (J)
Powerline-Kommunikation Wallbox-Auto	Ja
Last-Management	Integriert (dynamisch)
Abmessung (B x H x T)	273 x 439 x 167 mm
Nettogewicht	4,3 kg
Betriebstemperatur	-25 °C...+45 °C
Zulassungen & Normen	IEC 61851-1, IEC 61851-21-2, IEC 62196-1, IEC 62196-2, EN 50620, EN 301 489-1, EN 301 908-1, EN 301 511, EN 300 328, EN 300 330, EN 203 367

Bestelldaten

Typ	Kabellänge	VPE	Best.-Nr.
CH-W-S-A11-P-A	5 m	1	2875280000
CH-W-S-A11-P7.5-A	7,5 m	1	2911280000
CH-W-S-A11-P10-A	10 m	1	2911290000

Typ	Kabellänge	VPE	Best.-Nr.
CH-W-S-A11-P-A	5 m	1	2875280000
CH-W-S-A11-P7.5-A	7,5 m	1	2911280000
CH-W-S-A11-P10-A	10 m	1	2911290000

Typ	Kabellänge	VPE	Best.-Nr.
CH-W-S-A11-S-A		1	2875260000

ADVANCED

CH-W-S-A22-P/P7.5-A



CH-W-S-A22-S-A



Mode 3 Wallbox AC SMART ADVANCED, max. Ladeleistung von 22 kW bei 3-phasigem (400 V) Netzanschluss, maximaler Ladestrom 32 A, angeschlagenes 5/7,5 m Kabel mit Typ 2 Stecker, RFID-Authentifizierung, MID-konformer Energiezähler, integrierter Webserver mit dynamischem Lastmanagement, mobile App, Schnittstellen: Mobilfunk (4G/LTE), 2x Ethernet, WLAN, Bluetooth LE, RS 485, 5 DI, 1 DO, Powerline-Kommunikation (AutoCharge)

3-phasig 400 V / 32 A

22 kW

32 A

Ja

1 A Schritte (6...32 A)

Angeschlagenes 5 / 7,5 m Ladekabel Typ 2 nach IEC 62196 Mode 3

2,5 - 16 mm²

LED

IP 54

IK 10

Ja (6 mA)

Ja

Ja

Ja

Mobile App, RFID/NFC (Mifare Classic/Desfire)

Ja (MID-konformer Energiezähler)

2 Ethernet Ports (Switch), WLAN, Bluetooth LE, RS 485,

5 Digitaleingänge, 1 Digitalausgang, Mobilfunk (4G/LTE)

Modbus RTU / TCP, OCPP 1.6 (J)

Ja

Integriert (dynamisch)

273 x 439 x 167 mm

6,9 kg

-25 °C...+45 °C

IEC 61851-1, IEC 61851-21-2, IEC 62196-1, IEC 62196-2, EN 50620, EN 301 489-1, EN 301 908-1, EN 301 511, EN 300 328, EN 300 330, EN 203 367, IEC 62893-1, IEC 62893-2

Mode 3 Wallbox AC SMART ADVANCED, max. Ladeleistung von 22 kW bei 3-phasigem (400 V) Netzanschluss, maximaler Ladestrom 32 A, Steckdose für Typ 2 Steckgesicht, RFID-Authentifizierung, MID-konformer Energiezähler, integrierter Webserver mit dynamischem Lastmanagement, mobile App, Schnittstellen: Mobilfunk (4G/LTE), 2x Ethernet, WLAN, Bluetooth LE, RS 485, 5 DI, 1 DO, Powerline-Kommunikation (AutoCharge)

3-phasig 400 V / 32 A

22 kW

32 A

Ja

1 A Schritte (6...32 A)

Shutter-Steckdose Typ 2 nach IEC 62196 Mode 3

2,5 - 16 mm²

LED

IP 54

IK 10

Ja (6 mA)

Ja

Ja

Ja

Mobile App, RFID/NFC (Mifare Classic/Desfire)

Ja (MID-konformer Energiezähler)

2 Ethernet Ports (Switch), WLAN, Bluetooth LE, RS 485,

5 Digitaleingänge, 1 Digitalausgang, Mobilfunk (4G/LTE)

Modbus RTU / TCP, OCPP 1.6 (J)

Ja

Integriert (dynamisch)

273 x 439 x 167 mm

4,3 kg

-25 °C...+45 °C

IEC 61851-1, IEC 61851-21-2, IEC 62196-1, IEC 62196-2, EN 50620, EN 301 489-1, EN 301 908-1, EN 301 511, EN 300 328, EN 300 330, EN 203 367

Typ	Kabellänge	VPE	Best.-Nr.
CH-W-S-A22-P-A	5 m	1	2875290000
CH-W-S-A22-P7.5-A	7,5 m	1	2911300000

Typ	VPE	Best.-Nr.
CH-W-S-A22-S-A	1	2875270000

Ladepunkte freistehend installieren

Die Weidmüller Stele für mehr Flexibilität bei Ladelösungen

Attraktiv und kompakt

Durch das kompakte und zeitlose Design passt die Weidmüller Stele in jedes architektonische Umfeld. Die Gehäuseflächen bieten Platz für Individualisierungen – zum Beispiel mit Logos oder Firmierungen.

Hochwertig, robust und langlebig

Hochwertige Komponenten und Materialien, eine zertifizierte Fertigung in Deutschland sowie die langlebige Konstruktion mit hoher Montagefreundlichkeit unterstreichen die nachhaltige Konzeption der Ladelösung.

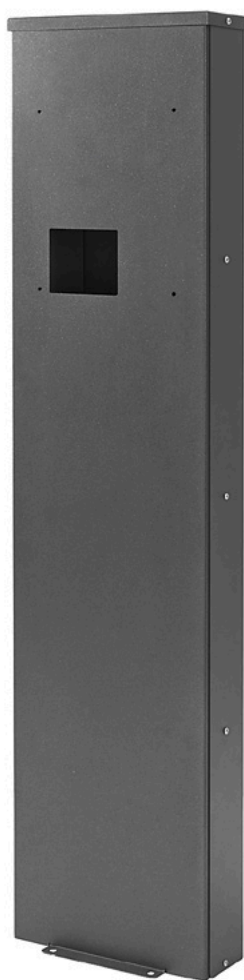
Sofort bereit zur Installation

Die Weidmüller Stele ist bei Auslieferung mit allen erforderlichen Lochbildern und Kabeldurchführungen versehen. So kann sie sofort am vorgesehenen Aufstellort montiert werden, um mit der vorhandenen AC SMART Wallbox in Betrieb genommen zu werden.

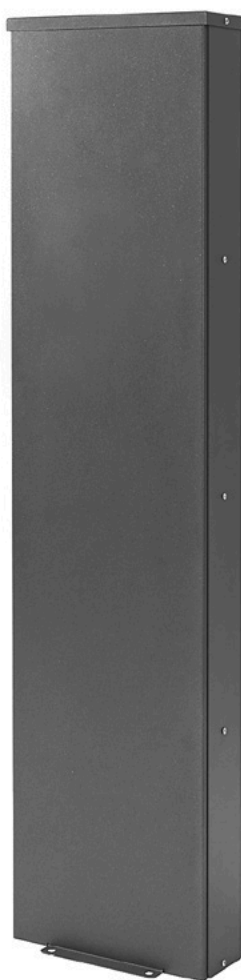


- Hochwertige Konstruktion mit robusten Komponenten und langlebigen Materialien
- Korrosionsbeständig durch pulverbeschichtete, verzinkte Stahlbleche
- Einfache Montage
- Installationsfertig mit Lochbild für Weidmüller AC SMART Ladelösungen
- Optional ohne vorgefertigtes Lochbild erhältlich

ST-W-S-SINGLE



ST-W-S-BLANK



ST-W-S-DOUBLE



Montage der zwei Wallboxen
auf Vorder- & Rückseite
der Stele

Bestelldaten

Typ	Kurzbeschreibung	Best.-Nr.
ST-W-S-SINGLE	Stele für 1 Wallbox AC SMART (Lochbild ab Werk eingebracht)	2904100000

Typ	Kurzbeschreibung	Best.-Nr.
ST-W-S-BLANK	Stele für 1 oder 2 Wallboxen (ohne Lochbild)	2904120000

Typ	Kurzbeschreibung	Best.-Nr.
ST-W-S-DOUBLE	Stelen für 2 Wallboxen AC SMART (Lochbild ab Werk eingebracht)	2915210000

AC Ladekabel

Die Mode 3-Ladekabel mit ergonomischer Griffgestaltung bieten einen Ladekomfort höchster Güte. Robust und langlebig in jeder Hinsicht: Das Gehäuse ist schmutz- und wasserabweisend, stoß- und schlagfest sowie kälte- und hitzeresistent. Verfügbar in unterschiedlichen Längen, in gerader und spiralisierter Form, für 1- oder 3-phasiges Laden.

CA-T2T1-5M-7.4/1p-R-BBG



CA-T2T1-7.5M-7.4/1p-R-BBG



Technische Daten

Kurzbeschreibung	
Kabelausführung	
Kabellänge	
max. Ladeleistung	
Anzahl Phasen	
Fahrzeugkommunikationsart	
max. Bemessungsdaten	
Anschluss - Ladepunkt	
Anschluss - Fahrzeug	
Schutzart	
Betriebstemperatur	
Kabelfarbe	
Steckerfarbe	
Zulassungen & Normen	

Ladekabel für bis zu 7,4 kW Ladeleistung bei 1-phasigem Anschluss, Steckertyp Ladepunkt: Typ 2, Steckertyp Fahrzeug: Typ 1, 5 m Kabellänge, Steckerfarbe schwarz/grau, Kabelfarbe schwarz
gerade
5 m
bis zu 7,4 kW bei 1-phasigem Anschluss
1
Control Pilot (CP), Proximity Pilot / Plug Present (PP)
32 A / 250 V AC
Typ 2 Stecker
Typ 1 Stecker
IP55 (mit Schutzkappe)
-30 °C...+50 °C
schwarz
schwarz / grau
EN 50620
IEC 62196-1 / -2
CE
TÜV-zertifiziert

Ladekabel für bis zu 7,4 kW Ladeleistung bei 1-phasigem Anschluss, Steckertyp Ladepunkt: Typ 2, Steckertyp Fahrzeug: Typ 1, 7,5 m Kabellänge, Steckerfarbe schwarz/grau, Kabelfarbe schwarz
gerade
7,5 m
bis zu 7,4 kW bei 1-phasigem Anschluss
1
Control Pilot (CP), Proximity Pilot / Plug Present (PP)
32 A / 250 V AC
Typ 2 Stecker
Typ 1 Stecker
IP55 (mit Schutzkappe)
-30 °C...+50 °C
schwarz
schwarz / grau
EN 50620
IEC 62196-1 / -2
CE
TÜV-zertifiziert

Bestelldaten

Typ	VPE	Best.-Nr.
CA-T2T1-5M-7.4/1p-R-BBG	1	2724920000

Typ	VPE	Best.-Nr.
CA-T2T1-7.5M-7.4/1p-R-BBG	1	2791360000



Alle Artikel im [Onlinekatalog](#)

CA-T2T2-5M-11/3p-R-BBG



Ladekabel für bis zu 11 kW Ladeleistung bei 3-phasigem Anschluss, Steckertyp Ladepunkt: Typ 2, Steckertyp Fahrzeug: Typ 2, 5 m Kabellänge, Steckerfarbe schwarz/grau, Kabelfarbe schwarz

gerade

5 m

bis zu 11 kW bei 3-phasigem Anschluss

3

Control Pilot (CP), Proximity Pilot / Plug Present (PP)

20 A / 480 V AC

Typ 2 Stecker

Typ 2 Stecker

IP55 (mit Schutzkappe)

-30 °C...+50 °C

schwarz

schwarz / grau

EN 50620

IEC 62196-1 / -2

CE

TÜV-zertifiziert

Typ	VPE	Best.-Nr.
CA-T2T2-5M-11/3p-R-BBG	1	2754380000

CA-T2T2-5M-11/3p-S-BBG



Spiral-Ladekabel für bis zu 11 kW Ladeleistung bei 3-phasigem Anschluss, Steckertyp Ladepunkt: Typ 2, Steckertyp Fahrzeug: Typ 2, 5 m Kabellänge, Steckerfarbe schwarz/grau, Kabelfarbe schwarz

spiral

5 m

bis zu 11 kW bei 3-phasigem Anschluss

3

Control Pilot (CP), Proximity Pilot / Plug Present (PP)

20 A / 480 V AC

Typ 2 Stecker

Typ 2 Stecker

IP55 (mit Schutzkappe)

-30 °C...+50 °C

schwarz

schwarz / grau

EN 50620

IEC 62196-1 / -2

CE

TÜV-zertifiziert

Typ	VPE	Best.-Nr.
CA-T2T2-5M-11/3p-S-BBG	1	2713330000

CA-T2T2-7.5M-11/3p-R-BBG



Ladekabel für bis zu 11 kW Ladeleistung bei 3-phasigem Anschluss, Steckertyp Ladepunkt: Typ 2, Steckertyp Fahrzeug: Typ 2, 7,5 m Kabellänge, Steckerfarbe schwarz/grau, Kabelfarbe schwarz

gerade

7,5 m

bis zu 11 kW bei 3-phasigem Anschluss

3

Control Pilot (CP), Proximity Pilot / Plug Present (PP)

20 A / 480 V AC

Typ 2 Stecker

Typ 2 Stecker

IP55 (mit Schutzkappe)

-30 °C...+50 °C

schwarz

schwarz / grau

EN 50620

IEC 62196-1 / -2

CE

TÜV-zertifiziert

Typ	VPE	Best.-Nr.
CA-T2T2-7.5M-11/3p-R-BBG	1	2791320000

AC Ladekabel

Die Mode 3-Ladekabel mit ergonomischer Griffgestaltung bieten einen Ladekomfort höchster Güte. Robust und langlebig in jeder Hinsicht: Das Gehäuse ist schmutz- und wasserabweisend, stoß- und schlagfest sowie kälte- und hitzeresistent. Verfügbar in unterschiedlichen Längen, in gerader und spiralisierter Form, für 1- oder 3-phasiges Laden.

CA-T2T2-10M-11/3p-R-BBG



CA-T2T2-5M-22/3p-R-BBG



Technische Daten

Kurzbeschreibung	
Kabelausführung	
Kabellänge	
max. Ladeleistung	
Anzahl Phasen	
Fahrzeugkommunikationsart	
max. Bemessungsdaten	
Anschluss - Ladepunkt	
Anschluss - Fahrzeug	
Schutzart	
Betriebstemperatur	
Kabelfarbe	
Steckerfarbe	
Zulassungen & Normen	

Ladekabel für bis zu 11 kW Ladeleistung bei 3-phasigem Anschluss, Steckertyp Ladepunkt: Typ 2, Steckertyp Fahrzeug: Typ 2, 10 m Kabellänge, Steckerfarbe schwarz/grau, Kabelfarbe schwarz
gerade
10 m
bis zu 11 kW bei 3-phasigem Anschluss
3
Control Pilot (CP), Proximity Pilot / Plug Present (PP)
20 A / 480 V AC
Typ 2 Stecker
Typ 2 Stecker
IP55 (mit Schutzkappe)
-30 °C...+50 °C
schwarz
schwarz / grau
EN 50620
IEC 62196-1 / -2
CE
TÜV-zertifiziert

Ladekabel für bis zu 22 kW Ladeleistung bei 3-phasigem Anschluss, Steckertyp Ladepunkt: Typ 2, Steckertyp Fahrzeug: Typ 2, 5 m Kabellänge, Steckerfarbe schwarz/grau, Kabelfarbe schwarz
gerade
5 m
bis zu 22 kW bei 3-phasigem Anschluss
3
Control Pilot (CP), Proximity Pilot / Plug Present (PP)
32 A / 480 V AC
Typ 2 Stecker
Typ 2 Stecker
IP55 (mit Schutzkappe)
-30 °C...+50 °C
schwarz
schwarz / grau
EN 50620
IEC 62196-1 / -2
CE
TÜV-zertifiziert

Bestelldaten

--	--	--

Typ	VPE	Best.-Nr.
CA-T2T2-10M-11/3p-R-BBG	1	2791330000

Typ	VPE	Best.-Nr.
CA-T2T2-5M-22/3p-R-BBG	1	2754390000



Alle Artikel im [Onlinekatalog](#)

CA-T2T2-5M-22/3p-S-BBG



Spiral-Ladekabel für bis zu 22 kW Ladeleistung bei 3-phasigem Anschluss, Steckertyp Ladepunkt: Typ 2, Steckertyp Fahrzeug: Typ 2, 5 m Kabellänge, Steckerfarbe schwarz/grau, Kabelfarbe schwarz

spiral
5 m
bis zu 22 kW bei 3-phasigem Anschluss
3
Control Pilot (CP), Proximity Pilot / Plug Present (PP)
32 A / 480 V AC
Typ 2 Stecker
Typ 2 Stecker
IP55 (mit Schutzkappe)
-30 °C...+50 °C
schwarz
schwarz / grau
EN 50620
IEC 62196-1 / -2
CE
TÜV-zertifiziert

Typ	VPE	Best.-Nr.
CA-T2T2-5M-22/3p-S-BBG	1	2754410000

CA-T2T2-7.5M-22/3p-R-BBG



Ladekabel für bis zu 22 kW Ladeleistung bei 3-phasigem Anschluss, Steckertyp Ladepunkt: Typ 2, Steckertyp Fahrzeug: Typ 2, 7,5 m Kabellänge, Steckerfarbe schwarz/grau, Kabelfarbe schwarz

gerade
7,5 m
bis zu 22 kW bei 3-phasigem Anschluss
3
Control Pilot (CP), Proximity Pilot / Plug Present (PP)
32 A / 480 V AC
Typ 2 Stecker
Typ 2 Stecker
IP55 (mit Schutzkappe)
-30 °C...+50 °C
schwarz
schwarz / grau
EN 50620
IEC 62196-1 / -2
CE
TÜV-zertifiziert

Typ	VPE	Best.-Nr.
CA-T2T2-7.5M-22/3p-R-BBG	1	2791300000

CA-T2T2-10M-22/3p-R-BBG



Ladekabel für bis zu 22 kW Ladeleistung bei 3-phasigem Anschluss, Steckertyp Ladepunkt: Typ 2, Steckertyp Fahrzeug: Typ 2, 10 m Kabellänge, Steckerfarbe schwarz/grau, Kabelfarbe schwarz

gerade
10 m
bis zu 22 kW bei 3-phasigem Anschluss
3
Control Pilot (CP), Proximity Pilot / Plug Present (PP)
32 A / 480 V AC
Typ 2 Stecker
Typ 2 Stecker
IP55 (mit Schutzkappe)
-30 °C...+50 °C
schwarz
schwarz / grau
EN 50620
IEC 62196-1 / -2
CE
TÜV-zertifiziert

Typ	VPE	Best.-Nr.
CA-T2T2-10M-22/3p-R-BBG	1	2791310000

Das Basissortiment für individuelle Lösungen und Konzepte

Komponenten für die Ladeinfrastruktur

Sofort einsatzfähig

Unsere Komponenten bringen alles mit, was benötigt wird: vorkonfektionierte Leitungen oder Steckverbinder, verdrahtete Aktuatoren, Klappdeckel und Montagematerial. Einfach anschließen und los laden!

Hohe Variantenvielfalt

Die installationsfähigen Ladekabel sind in vielen verschiedenen Ausführungen hinsichtlich Länge, maximaler Ladeleistung, Phasenanzahl und Kabelausprägung erhältlich und können so entsprechend der individuellen Zielanwendung ausgewählt werden.

Vorkonfektioniertes Leitungsende

Alle Ladekabel mit offenem Ende sind komplett vorkonfektioniert, d.h. abgemantelt, abisoliert und gekrimpt sowie nach Leiterfunktion markiert. Dadurch sind die Ladekabel sofort bereit für den Anschluss in der Zielanwendung.





Integrierte Statusanzeige

Bei der Steckerhalterung für leitungsgebundene Ladepunkte ist die LED-Statusanzeige bereits integriert und vorkonfektioniert. Das reduziert den Planungs- und Fertigungsaufwand der Zielapplikation.

Made in Germany

Die Kernkomponenten zur Steuerung des Ladevorgangs werden in unserem deutschen Fertigungsnetzwerk unter Einhaltung höchster Qualitätsstandards produziert.

Effiziente Anschluss Technik

Dank der installationsfreundlichen PUSH-IN Anschluss Technik können flexible Leiter einfach und werkzeuglos angeschlossen werden.

Freie Wahl bei der Montage

Egal ob Wand- oder Tragschienenmontage. Bei unseren Kernkomponenten für die Ladepunktsteuerung haben Sie die freie Wahl. Das Montagezubehör, also Schrauben und Tragschienenadapter liefern wir Ihnen gleich mit.

NFC-Unit

Zur sicheren Authentifizierung an eine Ladelösung bietet Weidmüller die COMP-NFC, die den Mifare-Standard unterstützt. Mittels der Anbindung über Modbus RTU lässt sich die NFC-Einheit perfekt in Ladelösungen mit Weidmüller-Komponenten integrieren.

Technische Daten

Kurzbeschreibung
Funktechnologie
Unterstützte Protokolle
Frequenz
max. Reichweite
Überspannungskategorie
Baudrate
Betriebstemperatur
Schutzart
Montageart
Material
Farbe
Brennbarkeitsklasse
Maße (L x B x H)
Nettogewicht
Zulassungen & Normen

Bestelldaten

Hinweis

COMP-NFC-H-P



NFC-Lesegerät für das Auslesen von RFID- und NFC-Tags, Mifare Standard, 50 mm Reichweite, im Schutzgehäuse verbaut (IP54), Datenübermittlung via Modbus-RTU (Slave)
Nahfeldkommunikation
MIFARE Classic UIDs nach ISO/IEC 14443
13.56 MHz
50 mm
III
38000
-25 ... + 55 °C
IP 54 (montiert)
Schrauben
PC GF20
Schwarz
V-0
110 mm x 65 mm x 20,5 mm
59 g
EN 301 489-1
EN 301 489-3
EN 62311
EN 300 330 v.2.1.1
EN 62368-1
CE
RoHS 2011/65/EU
EMV 2014/30/EU
REACH 1907/2006

Typ	VPE	Best.-Nr.
COMP-NFC-H-P	1	2780380000
COMP-NFC-H	10	2780390000

Leiterplattensteckverbinder (1277270000) im Lieferumfang von COMP-NFC-H-P enthalten.

Typ-2-Plugholder

Für Ladelösungen mit festangeschlagenem Kabel bietet Weidmüller eine Typ2-Steckerhalterung mit integrierten LEDs. Die LEDs dienen zur Statusanzeige (grün, blau, rot) der Ladelösung und werden diskret über werksseitig montierte Kabel angesteuert. Ein federnd gelagertes Druckstück sorgt für einen sicheren Halt des Steckers in Parkposition und ermöglicht eine komfortable Einhandbedienung.

Technische Daten

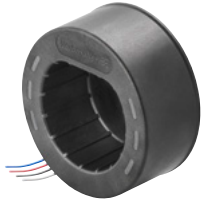
Kurzbeschreibung
Ausführung
Integrierte Ladestatusanzeige
Farbe LEDs
Nennspannung LEDs
Kabellänge LED Versorgung
Stromverbrauch LED
Betriebstemperaturbereich
Schutzart
Montageart
Material
Farbe
Brennbarkeitsklasse
Maße (L x B x H)
Nettogewicht
Zulassungen & Normen

Bestelldaten



Alle Artikel im [Onlinekatalog](#)

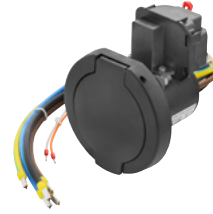
COMP-PH-T2-ISB



Typ-2-Steckdose

Für Ladelosungen mit Typ2-Steckgesicht bietet Weidmüller eine robuste und sichere Steckdose. Diese verfügt über einen Deckel zum sicheren Schutz vor Staub und Wasser. Die Montage erfolgt über vier Schraubdomen an einem Gehäuse. Ein bistabiler Aktuator für die normativ geforderte Steckerverriegelung ist inkl. Steuerleitung bereits integriert.

COMP-T-T2-S-F-32/3-B



Technische Daten

Steckeraufnahme für Ladestecker vom Typ 2, gefedertes Druckstück zur Steckerhalterung, Einhandbedienung, RGB Status LEDs integriert

Externer Anschlusshalter

ja, LEDs

grün, blau, rot

12 V

500 mm

max. 30 mA

-25 ... + 55 °C

IP54 (montiert)

Schrauben

PC GF 20

schwarz

V-0

102,6 mm x 102,6 mm x 102,6 mm

140 g

IEC 62196-2

CE

RoHS 2011/65/EU

REACH 1907/2006

Typ	VPE	Best.-Nr.
COMP-PH-T2-ISB	1	2874000000

Kurzbeschreibung

Ausführung

Steckgesicht

Lademodus

Nennspannung

max. Strom

Kabellänge Leistungskontakte

Leiterquerschnitt

Anzahl Leistungskontakte

Anzahl Signalkontakte

Steckerverriegelung

Betriebstemperaturbereich

Schutzart

Montageart

Material

Farbe

Brennbarkeitsklasse

Maße (L x B x H)

Nettogewicht

Zulassungen & Normen

Ladesteckdose vom Typ 2, bis zu 32 A Ladestrom und 3-phasisches Laden, steuerbare Steckerverriegelung (bi-stabil), integrierter Klappdeckel, schwarz

Vorkonfektionierte Ladesteckdose

Typ 2

Mode 3

480 V AC

32 A

500 mm

5 x 6mm²

5 (L1, L2, L3, N, PE)

2 (CP, PP)

Hella-Aktuator (3-polig)

-30 ... + 50 °C

IP55 mit Klappdeckel (montiert)

Schrauben

Polycarbonat

schwarz

V-0

122 mm x 100 mm x 85,5 mm

570 g

IEC62196-1, IEC62196-2

CE

RoHS 2011/65/EU

REACH 1907/2006

Bestelldaten

Typ	VPE	Best.-Nr.
COMP-T-T2-S-F-32/3-B-WHP	1	2873990000

AC Ladekabel

Die Mode 3-Ladekabel mit ergonomischer Griffgestaltung bieten einen Ladekomfort höchster Güte. Robust und langlebig in jeder Hinsicht: Das Gehäuse ist schmutz- und wasserabweisend, stoß- und schlagfest sowie kälte- und hitzeresistent. Verfügbar in unterschiedlichen Längen, in gerader und spiralisierter Form, mit Typ 2 Stecker auf der Autoseite und mit offenem Leitungsende (abisoliert und gekrimpt) für den Anschluss in der Ladestation.

CA-T2WB-5.5M-11/3p-R-BBG



CA-T2WB-5.5M-11/3p-S-BBG



Technische Daten

Kurzbeschreibung	
Kabelausführung	
Kabellänge	
max. Ladeleistung	
Anzahl Phasen	
Fahrzeugkommunikationsart	
max. Bemessungsdaten	
Anschluss - Ladepunkt	
Anschluss - Fahrzeug	
Schutzart	
Betriebstemperatur	
Kabelfarbe	
Steckerfarbe	
Zulassungen & Normen	

Ladekabel für bis zu 11 kW Ladeleistung bei 3-phasigem Anschluss, Steckertyp Ladepunkt: offen, Steckertyp Fahrzeug: Typ 2, 5,5 m Kabellänge, Steckerfarbe schwarz/grau, Kabelfarbe schwarz	
gerade	
5,5 m	
bis zu 11 kW bei 3-phasigem Anschluss	
3	
Control Pilot (CP) / Proximity Pilot / Plug Present (PP)	
20 A / 480 V AC	
offenes Kabelende, Einzeladern mit Aderendhülse gekrimpt (L1/L2/L3/N/PE = 2,5 mm ² , CP = 0,5 mm ²)	
Typ 2 Stecker	
IP55 (mit Schutzkappe, im verbauten Zustand)	
-30 °C...+50 °C	
schwarz	
schwarz / grau	
EN 50620	
IEC 62196-1 / -2	
CE	
TÜV-zertifiziert	

Ladekabel für bis zu 11 kW Ladeleistung bei 3-phasigem Anschluss, Steckertyp Ladepunkt: offen, Steckertyp Fahrzeug: Typ 2, 5,5 m Kabellänge, Steckerfarbe schwarz/grau, Kabelfarbe schwarz	
spiral	
5,5 m	
bis zu 11 kW bei 3-phasigem Anschluss	
3	
Control Pilot (CP) / Proximity Pilot / Plug Present (PP)	
20 A / 480 V AC	
offenes Kabelende, Einzeladern mit Aderendhülse gekrimpt (L1/L2/L3/N/PE = 2,5 mm ² , CP = 0,5 mm ²)	
Typ 2 Stecker	
IP55 (mit Schutzkappe, im verbauten Zustand)	
-30 °C...+50 °C	
schwarz	
schwarz / grau	
EN 50620	
IEC 62196-1 / -2	
CE	
TÜV-zertifiziert	

Bestelldaten

Typ	VPE	Best.-Nr.
CA-T2WB-5.5M-11/3p-R-BBG	1	2791350000

Typ	VPE	Best.-Nr.
CA-T2WB-5.5M-11/3p-S-BBG	1	2828270000



Alle Artikel im [Onlinekatalog](#)

CA-T2WB-7.5M-11/3p-R-BBG



Ladekabel für bis zu 11 kW Ladeleistung bei 3-phasigem Anschluss, Steckertyp Ladepunkt: offen, Steckertyp Fahrzeug: Typ 2, 7,5 m Kabellänge, Steckerfarbe schwarz/grau, Kabelfarbe schwarz

gerade

7,5 m

bis zu 11 kW bei 3-phasigem Anschluss

3

Control Pilot (CP) / Proximity Pilot / Plug Present (PP)

20 A / 480 V AC

offenes Kabelende, Einzeladern mit Aderendhülse gekrimpt (L1/L2/L3/N/PE = 2,5 mm², CP = 0,5 mm²)

Typ 2 Stecker

IP55 (mit Schutzkappe, im verbauten Zustand)

-30 °C...+50 °C

schwarz

schwarz / grau

EN 50620

IEC 62196-1 / -2

CE

TÜV-zertifiziert

Typ	VPE	Best.-Nr.
CA-T2WB-7.5M-11/3p-R-BBG	1	2828230000

CA-T2WB-7.5M-11/3p-S-BBG



Ladekabel für bis zu 11 kW Ladeleistung bei 3-phasigem Anschluss, Steckertyp Ladepunkt: offen, Steckertyp Fahrzeug: Typ 2, 7,5 m Kabellänge, Steckerfarbe schwarz/grau, Kabelfarbe schwarz

spiral

7,5 m

bis zu 11 kW bei 3-phasigem Anschluss

3

Control Pilot (CP) / Proximity Pilot / Plug Present (PP)

20 A / 480 V AC

offenes Kabelende, Einzeladern mit Aderendhülse gekrimpt (L1/L2/L3/N/PE = 2,5 mm², CP = 0,5 mm²)

Typ 2 Stecker

IP55 (mit Schutzkappe, im verbauten Zustand)

-30 °C...+50 °C

schwarz

schwarz / grau

EN 50620

IEC 62196-1 / -2

CE

TÜV-zertifiziert

Typ	VPE	Best.-Nr.
CA-T2WB-7.5M-11/3p-S-BBG	1	2828290000

CA-T2WB-10M-11/3p-R-BBG



Ladekabel für bis zu 11 kW Ladeleistung bei 3-phasigem Anschluss, Steckertyp Ladepunkt: offen, Steckertyp Fahrzeug: Typ 2, 10 m Kabellänge, Steckerfarbe schwarz/grau, Kabelfarbe schwarz

gerade

10 m

bis zu 11 kW bei 3-phasigem Anschluss

3

Control Pilot (CP) / Proximity Pilot / Plug Present (PP)

20 A / 480 V AC

offenes Kabelende, Einzeladern mit Aderendhülse gekrimpt (L1/L2/L3/N/PE = 2,5 mm², CP = 0,5 mm²)

Typ 2 Stecker

IP55 (mit Schutzkappe, im verbauten Zustand)

-30 °C...+50 °C

schwarz

schwarz / grau

EN 50620

IEC 62196-1 / -2

CE

TÜV-zertifiziert

Typ	VPE	Best.-Nr.
CA-T2WB-10M-11/3p-R-BBG	1	2828250000

AC Ladekabel

Die Mode 3-Ladekabel mit ergonomischer Griffgestaltung bieten einen Ladekomfort höchster Güte. Robust und langlebig in jeder Hinsicht: Das Gehäuse ist schmutz- und wasserabweisend, stoß- und schlagfest sowie kälte- und hitzeresistent. Verfügbar in unterschiedlichen Längen, in gerader und spiralisierter Form, mit Typ 2 Stecker auf der Autoseite und mit offenem Leitungsende (abisoliert und gekrimpt) für den Anschluss in der Ladestation.

CA-T2WB-5.5M-22/3p-R-BBG



CA-T2WB-5.5M-22/3p-S-BBG



Technische Daten

Kurzbeschreibung	
Kabelausführung	
Kabellänge	
max. Ladeleistung	
Anzahl Phasen	
Fahrzeugkommunikationsart	
max. Bemessungsdaten	
Anschluss - Ladepunkt	
Anschluss - Fahrzeug	
Schutzart	
Betriebstemperatur	
Kabelfarbe	
Steckerfarbe	
Zulassungen & Normen	

Ladekabel für bis zu 22 kW Ladeleistung bei 3-phasigem Anschluss, Steckertyp Ladepunkt: offen, Steckertyp Fahrzeug: Typ 2, 5,5 m Kabellänge, Steckerfarbe schwarz/grau, Kabelfarbe schwarz
gerade
5,5 m
bis zu 22 kW bei 3-phasigem Anschluss
3
Control Pilot (CP) / Proximity Pilot / Plug Present (PP)
32 A / 480 V AC
offenes Kabelende, Einzeladern mit Aderendhülse gekrimpt (L1/L2/L3/N/PE = 6 mm ² , CP = 0,5 mm ²)
Typ 2 Stecker
IP55 (mit Schutzkappe, im verbauten Zustand)
-30 °C...+50 °C
schwarz
schwarz / grau
EN 50620
IEC 62196-1 / -2
CE
TÜV-zertifiziert

Ladekabel für bis zu 22 kW Ladeleistung bei 3-phasigem Anschluss, Steckertyp Ladepunkt: offen, Steckertyp Fahrzeug: Typ 2, 5,5 m Kabellänge, Steckerfarbe schwarz/grau, Kabelfarbe schwarz
spiral
5,5 m
bis zu 22 kW bei 3-phasigem Anschluss
3
Control Pilot (CP) / Proximity Pilot / Plug Present (PP)
32 A / 480 V AC
offenes Kabelende, Einzeladern mit Aderendhülse gekrimpt (L1/L2/L3/N/PE = 6 mm ² , CP = 0,5 mm ²)
Typ 2 Stecker
IP55 (mit Schutzkappe, im verbauten Zustand)
-30 °C...+50 °C
schwarz
schwarz / grau
EN 50620
IEC 62196-1 / -2
CE
TÜV-zertifiziert

Bestelldaten

Typ	VPE	Best.-Nr.
CA-T2WB-5.5M-22/3p-R-BBG	1	2791340000

Typ	VPE	Best.-Nr.
CA-T2WB-5.5M-22/3p-S-BBG	1	2828260000



Alle Artikel im [Onlinekatalog](#)

CA-T2WB-7.5M-22/3p-R-BBG



Ladekabel für bis zu 22 kW Ladeleistung bei 3-phasigem Anschluss, Steckertyp Ladepunkt: offen, Steckertyp Fahrzeug: Typ 2, 7,5 m Kabellänge, Steckerfarbe schwarz/grau, Kabelfarbe schwarz

gerade

7,5 m

bis zu 22 kW bei 3-phasigem Anschluss

3

Control Pilot (CP) / Proximity Pilot / Plug Present (PP)

32 A / 480 V AC

offenes Kabelende, Einzeladern mit Aderendhülse gekrimpt (L1/L2/L3/N/PE = 6 mm², CP = 0,5 mm²)

Typ 2 Stecker

IP55 (mit Schutzkappe, im verbauten Zustand)

-30 °C...+50 °C

schwarz

schwarz / grau

EN 50620

IEC 62196-1 / -2

CE

TÜV-zertifiziert

Typ	VPE	Best.-Nr.
CA-T2WB-7.5M-22/3p-R-BBG	1	2828220000

CA-T2WB-7.5M-22/3p-S-BBG



Ladekabel für bis zu 22 kW Ladeleistung bei 3-phasigem Anschluss, Steckertyp Ladepunkt: offen, Steckertyp Fahrzeug: Typ 2, 7,5 m Kabellänge, Steckerfarbe schwarz/grau, Kabelfarbe schwarz

spiral

7,5 m

bis zu 22 kW bei 3-phasigem Anschluss

3

Control Pilot (CP) / Proximity Pilot / Plug Present (PP)

32 A / 480 V AC

offenes Kabelende, Einzeladern mit Aderendhülse gekrimpt (L1/L2/L3/N/PE = 6 mm², CP = 0,5 mm²)

Typ 2 Stecker

IP55 (mit Schutzkappe, im verbauten Zustand)

-30 °C...+50 °C

schwarz

schwarz / grau

EN 50620

IEC 62196-1 / -2

CE

TÜV-zertifiziert

Typ	VPE	Best.-Nr.
CA-T2WB-7.5M-22/3p-S-BBG	1	2828280000

CA-T2WB-10M-22/3p-R-BBG



Ladekabel für bis zu 22 kW Ladeleistung bei 3-phasigem Anschluss, Steckertyp Ladepunkt: offen, Steckertyp Fahrzeug: Typ 2, 10 m Kabellänge, Steckerfarbe schwarz/grau, Kabelfarbe schwarz

gerade

10 m

bis zu 22 kW bei 3-phasigem Anschluss

3

Control Pilot (CP) / Proximity Pilot / Plug Present (PP)

32 A / 480 V AC

offenes Kabelende, Einzeladern mit Aderendhülse gekrimpt (L1/L2/L3/N/PE = 6 mm², CP = 0,5 mm²)

Typ 2 Stecker

IP55 (mit Schutzkappe, im verbauten Zustand)

-30 °C...+50 °C

schwarz

schwarz / grau

EN 50620

IEC 62196-1 / -2

CE

TÜV-zertifiziert

Typ	VPE	Best.-Nr.
CA-T2WB-10M-22/3p-R-BBG	1	2828240000

AC Ladekabel

Die Mode 3-Ladekabel mit ergonomischer Griffgestaltung bieten einen Ladekomfort höchster Güte. Robust und langlebig in jeder Hinsicht: Das Gehäuse ist schmutz- und wasserabweisend, stoß- und schlagfest sowie kälte- und hitzeresistent. Verfügbar in unterschiedlichen Längen, in gerader und spiralisierter Form, mit Typ 2 Stecker auf der Autoseite und mit offenem Leitungsende (abisoliert und gekrimpt) für den Anschluss in der Ladestation.

CA-T2WB-5.5M-7.4/1P-S-BBG



CA-T2WB-5.5M-7.4/1P-R-BBG



Technische Daten

Kurzbeschreibung	
Kabelausführung	
Kabellänge	
max. Ladeleistung	
Anzahl Phasen	
Fahrzeugkommunikationsart	
max. Bemessungsdaten	
Anschluss - Ladepunkt	
Anschluss - Fahrzeug	
Schutzart	
Betriebstemperatur	
Kabelfarbe	
Steckerfarbe	
Zulassungen & Normen	

Ladekabel für bis zu 7,4 kW Ladeleistung bei 1-phasigem Anschluss, Steckertyp Ladepunkt: offen, Steckertyp Fahrzeug: Typ 2, 5,5 m Kabellänge, Steckerfarbe schwarz/grau, Kabelfarbe schwarz
spiral
5,5 m
bis zu 7,4 kW bei einphasigem Anschluss
1
Control Pilot (CP) / Proximity Pilot / Plug Present (PP)
32 A / 230 V AC
offenes Kabelende, Einzeladern mit Aderendhülse gekrimpt (L1/N/PE = 6 mm ² , CP = 0,5 mm ²)
Typ 2 Stecker
IP55 (mit Schutzkappe, im verbauten Zustand)
-30 °C...+50 °C
schwarz
schwarz / grau
EN 50620
IEC 62196-1 / -2
CE
TÜV-zertifiziert

Ladekabel für bis zu 7,4 kW Ladeleistung bei 1-phasigem Anschluss, Steckertyp Ladepunkt: offen, Steckertyp Fahrzeug: Typ 2, 5,5 m Kabellänge, Steckerfarbe schwarz/grau, Kabelfarbe schwarz
gerade
5,5 m
bis zu 7,4 kW bei einphasigem Anschluss
1
Control Pilot (CP) / Proximity Pilot / Plug Present (PP)
32 A / 230 V AC
offenes Kabelende, Einzeladern mit Aderendhülse gekrimpt (L1/N/PE = 6 mm ² , CP = 0,5 mm ²)
Typ 2 Stecker
IP55 (mit Schutzkappe, im verbauten Zustand)
-30 °C...+50 °C
schwarz
schwarz / grau
EN 50620
IEC 62196-1 / -2
CE
TÜV-zertifiziert

Bestelldaten

Typ	VPE	Best.-Nr.
CA-T2WB-5.5M-7.4/1P-S-BBG	1	2861560000

Typ	VPE	Best.-Nr.
CA-T2WB-5.5M-7.4/1P-R-BBG	1	2861570000



Alle Artikel im [Onlinekatalog](#)

CA-T2WB-10M-7.4/1p-R-BBG



Ladekabel für bis zu 7,4 kW Ladeleistung bei 1-phasigem Anschluss,
Steckertyp Ladepunkt: offen, Steckertyp Fahrzeug: Typ 2,
10 m Kabellänge, Steckerfarbe schwarz/grau, Kabelfarbe schwarz

gerade

10 m

bis zu 7,4 kW bei einphasigem Anschluss

1

Control Pilot (CP) / Proximity Pilot / Plug Present (PP)

32 A / 230 V AC

offenes Kabelende, Einzeladern mit Aderendhülse gekrimpt

L1/N/PE = 6 mm², CP = 0,5 mm²)

Typ 2 Stecker

IP55 (mit Schutzkappe, im verbauten Zustand)

-30 °C...+50 °C

schwarz

schwarz / grau

EN 50620

IEC 62196-1 / -2

CE

TÜV-zertifiziert

Typ	VPE	Best.-Nr.
CA-T2WB-10M-7.4/1p-R-BBG	1	2861580000

Weidmüller – Ihr Partner der Smart Industrial Connectivity

Als erfahrene Experten unterstützen wir unsere Kunden und Partner auf der ganzen Welt mit Produkten, Lösungen und Services im industriellen Umfeld von Energie, Signalen und Daten. Wir sind in ihren Branchen und Märkten zu Hause und kennen die technologischen Herausforderungen von morgen. So entwickeln wir immer wieder innovative, nachhaltige und wertschöpfende Lösungen für ihre individuellen Anforderungen. Gemeinsam setzen wir Maßstäbe in der Industrial Connectivity.

Wir können nicht ausschließen, dass in unseren Druckschriften oder in Software, die zu Bestellzwecken dem Kunden übergeben wird, Fehler enthalten sind. Wir sind bemüht, solche Fehler, sobald sie uns bekannt werden, zu korrigieren.

Für alle Bestellungen gelten unsere allgemeinen Lieferbedingungen, die Sie auf der Internetseite unseres Gruppenunternehmens, bei dem Sie Ihre Bestellung aufgeben, einsehen können und die wir Ihnen auf Wunsch auch gerne zusenden.

Weidmüller Interface GmbH & Co. KG
Klingenbergstraße 26
32758 Detmold, Germany
T +49 5231 14-0
F +49 5231 14-292083
www.weidmueller.de

Persönlichen Support
finden Sie im Internet unter:
www.weidmueller.de/kontakt

Made in Germany



Bestellnummer: 2933720000/02/2023/SMM